

# Unitau

■ DE 28 A 3 DE JUNHO DE 2022 | O VALE



**O VALE**  
BrandStudio

**MERCADO** MAIS DE 82% DOS GRADUADOS CONFIRMAM QUE O DIPLOMA AUMENTA AS CHANCES DE EMPREGABILIDADE E OFERTA SALARIAL

## UNIVERSIDADE DO FUTURO

Habilidades técnicas e socioemocionais são diferenciais para o profissional do futuro

### TAUBATÉ

O VALE BRANDSTUDIO  
@unitau

O segredo do profissional do futuro que cada vez mais será uma necessidade para o mercado de trabalho é alguém que traga a combinação de habilidades técnicas e socioemocionais, como prega a Unitau (Universidade de Taubaté), referência em ensino de qualidade, com 40 cursos de graduação e mais 35 cursos em EAD.

E o diploma segue fundamental para o sucesso profissional.

A terceira pesquisa de empregabilidade do Instituto Semesp trouxe os dados referentes ao ano de 2021 no país, e dos entrevistados, 82,2% confirmaram que sua vida pessoal ou profissional mudou para melhor depois da conquista do diploma de nível superior, confirmando que as chances de empregabilidade, promoções e melhorias salariais estão diretamente ligadas à graduação.

### BENEFÍCIO

#### Mensalidade: Unitau é destaque nacional

**DESCONTOS.** A Pesquisa de Mensalidades Aplicadas no Ensino Superior, divulgada pelo Instituto Semesp, levantou os valores das mensalidades aplicadas no primeiro semestre para alunos ingressantes de 160 cursos presenciais e 153

cursos EAD, ofertados por mais de 588 diferentes instituições privadas do ensino superior localizadas em todos os estados brasileiros, e a Unitau está inserida no universo de apenas 27,1% que oferecem descontos para seus estudantes. ■

### OPORTUNIDADE.

Outro ponto importante da pesquisa revela que 45,1% dos estudantes conseguiram o diploma, pois foram contemplados com alguma modalidade de bolsa ou financiamento estudantil, o que reforça a necessidade de instituições de ensino que auxiliem o ingresso e a permanência de seus alunos.

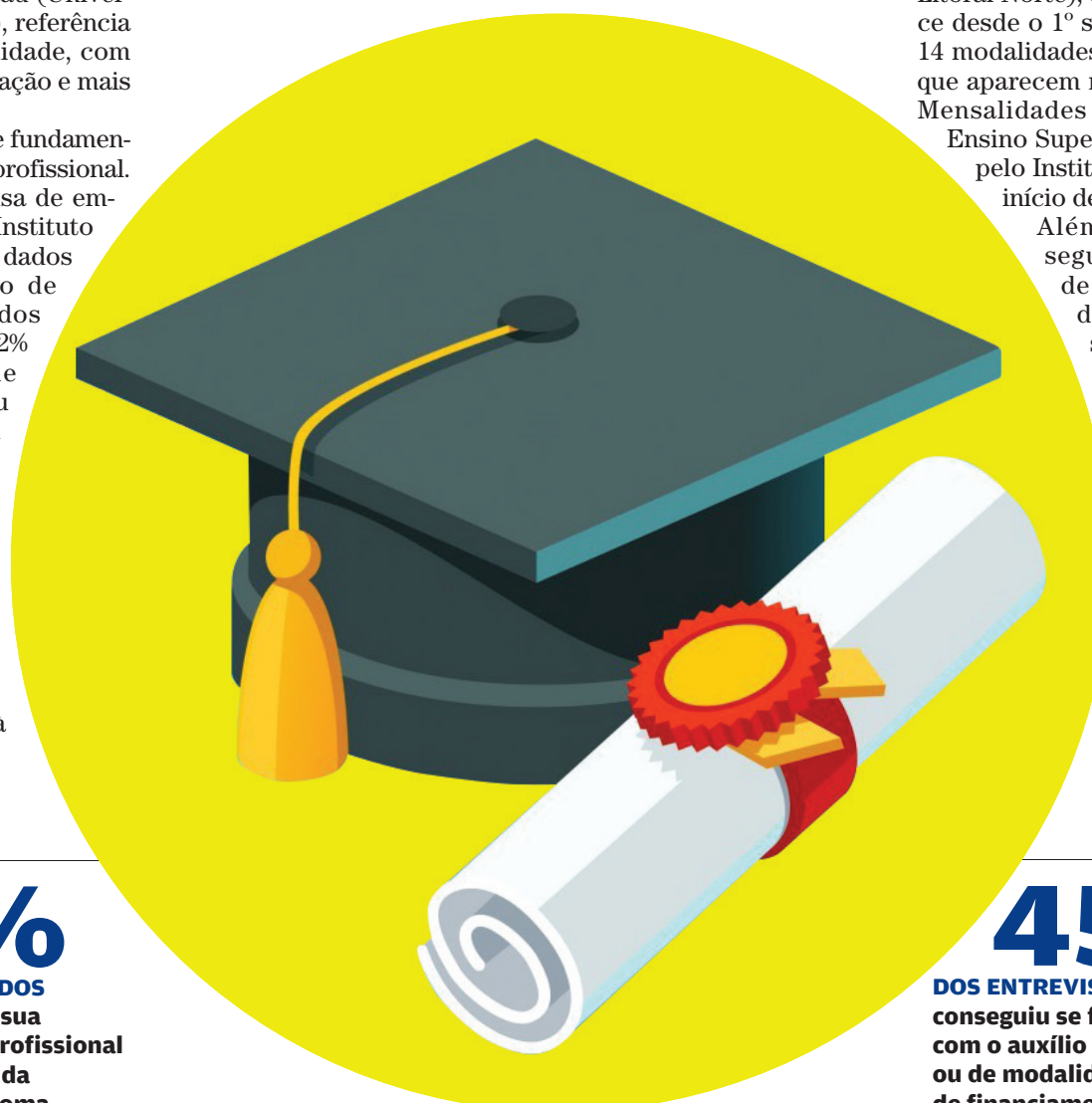
Na RMVale (Região Metropolitana do Vale do Paraíba e Litoral Norte), a Unitau oferece desde o 1º semestre, 9 das 14 modalidades de descontos que aparecem na Pesquisa de Mensalidades Aplicadas no Ensino Superior, publicada pelo Instituto Semesp no início de 2022.

Além de também seguir o conceito de Universidade do Futuro, baseado no tripé ensino, pesquisa e extensão, a Unitau oferece o desenvolvimento de habilidades socioemocionais – preparação completa.

Quer saber mais?  
Confira! ■

# 82%

**DOS ENTREVISTADOS**  
confirmam que a sua  
vida pessoal ou profissional  
melhorou depois da  
conquista do diploma



# 45%

**DOS ENTREVISTADOS**  
conseguiu se formar  
com o auxílio de bolsas  
ou de modalidades  
de financiamento

**EXPERIÊNCIA** ALUNOS EXPLICAM COMO O PROJETO DE INOVAÇÃO PEDAGÓGICA DA UNITAU CONTRIBUI PARA UM MELHOR APRENDIZADO


**UNITAU.**  
Alunos aprendem na prática através de projeto de inovação pedagógica, como pede o mercado



Divulgação



Divulgação

# MAIS PREPARADOS PARA O MERCADO DE TRABALHO

Unitau auxilia alunos para desenvolverem e ampliarem suas habilidades socioemocionais através de atividades práticas e interdisciplinares

TAUBATÉ

**OVALE BRANDSTUDIO**  
@unitau

A Unitau (Universidade de Taubaté) é reconhecida como uma ‘universidade do futuro’, pois se desenvolve em constante alinhamento com as demandas de um mercado de trabalho em transformação, garantindo a formação de profissionais com excelência no ensino técnico, mas englobando, também, o desenvolvimento de habilidades socioemocionais compatíveis com as exigências de cada cargo e profissão. “A teoria, o conhecimento

**49%**

**DOS ENTREVISTADOS**  
acreditam que inteligência emocional deve fazer parte do currículo desenvolvido na universidade



**Aluno.** Felipe Gabriel fala sobre experiência na universidade



**Aluna.** Ana Clara fala sobre a projetos interdisciplinares

## DIFERENCIAL

### Mercado de trabalho busca profissionais com competências socioemocionais

**COMPROVAÇÃO.** A pesquisa do Instituto Semesp, realizada com egressos de instituições de ensino superior de todo o Brasil, ressalta o quanto o conhecimento socioemocional se tornou uma necessidade. De acordo com as informações divulgadas pela pesquisa, entre as competências que poderiam ser desenvolvidas durante a graduação, as cinco

mais citadas são inteligência emocional (49%), resolução de problemas (47%), liderança (43,9%), pensamento crítico (39,8%), resiliência, tolerância ao estresse e flexibilidade (37,8%). Ao incluir em sua grade curricular o desenvolvimento de habilidades socioemocionais, a Unitau (Universidade de Taubaté) dá um grande passo a caminho do futuro. ■

técnico são fundamentais para que o aluno possa exercer uma profissão, porém, nos últimos anos a gente vem observando que as empresas, de um modo geral, estão exigindo, além desse conhecimento, outras habilidades chamadas habilidades socioemocionais, e aí está inserida a capacidade do aluno de resolver problemas, trabalhar em equipe, se expressar, ter uma boa comunicação, pensamento crítico, que ele saiba analisar, tenha criatividade, liderança, que ele tenha possibilidade de negociação. Todas essas habilidades, conhecidas como soft skills, permitem ao aluno desenvolver a sua capacidade profissional de uma maneira mais ampla e conforme as exigências do mercado”, explicou o professor José Maria Silva, coordenador de Inovação Pedagógica da Unitau.

## PRÁTICA.

O Papex (Projeto de Aplicação, Pesquisa e Extensão) da universidade é a ferramenta que traz esse processo de inovação pedagógica para a sala de aula,

tendo como um de seus pilares a interdisciplinaridade, ou seja, diferentes disciplinas estão interligadas para o aprendizado, que também passa a ser mais prático, em sintonia com a cultura maker e voltado para as necessidades do mundo real.

“Eu vejo o Papex como um grande avanço para a faculdade, porque durante esse trabalho podemos aplicar tudo que aprendemos durante o semestre e facilita o nosso aprendizado”, contou o estudante Felipe Gabriel, 19 anos, que está no 1º semestre de Publicidade e Propaganda da Unitau.

“Eu acredito que os projetos interdisciplinares inseridos pela Unitau na grade, mesmo no primeiro semestre, são parte de uma estratégia muito boa para que os conceitos aprendidos na sala de aula sejam aplicados”, disse Ana Clara Klopfer, 18 anos, futura publicitária.

Silva explica que os professores também são capacitados para oferecer um aprendizado que atenda às necessidades do mercado de trabalho.

“A Universidade acredita que forma um profissional com mais potencial de atuação, onde ele possa perceber as suas fragilidades em termos de habilidades socioemocionais e possa se lapidar, ampliar como futuro profissional”. ■

**47%**

**DOS ENTREVISTADOS**  
acreditam que liderança deve ser uma habilidade desenvolvida em sala de aula durante a faculdade





CONHECIMENTO MERCADO VALORIZA PROFISSIONAIS QUE ENTENDEM PRODUÇÃO FOCADA EM IMPACTOS SOCIAIS, ECONÔMICOS E AMBIENTAIS

# UNITAU E A AGENDA 2030 DA ONU

Universidade produz conhecimento científico alinhado aos 17 Objetivos de Desenvolvimento Sustentável da ONU

TAUBATÉ

O VALE BRANDSTUDIO  
@unitau

A Universidade do Futuro conta com mais uma novidade para o ano de 2022: o lançamento do CEUS (Centro Unitau Sustentável), que tem como objetivo promover boas práticas ambientais, sociais e de governança, em alinhamento com a Agenda 2030 da ONU (Organização das Nações Unidas) e o desenvolvimento dos 17 Objetivos de Desenvolvimento Sustentável.

“Os 17 ODS (Objetivos do Desenvolvimento Sustentável) foram propostos em 2015 pela ONU para orientar uma ação global objetivando o desenvolvimento sustentável até 2030. Estes objetivos estão sendo seguidos por vários segmentos e atividades humanas aqui no Brasil e em outros países, sendo assim, é de fundamental importância que a Universidade de Taubaté desenvolva linhas de pesquisas e atividades de ensino e extensão relacio-

nadas aos 17 ODS”, explicou o professor Paulo Fortes, presidente do CEUS.

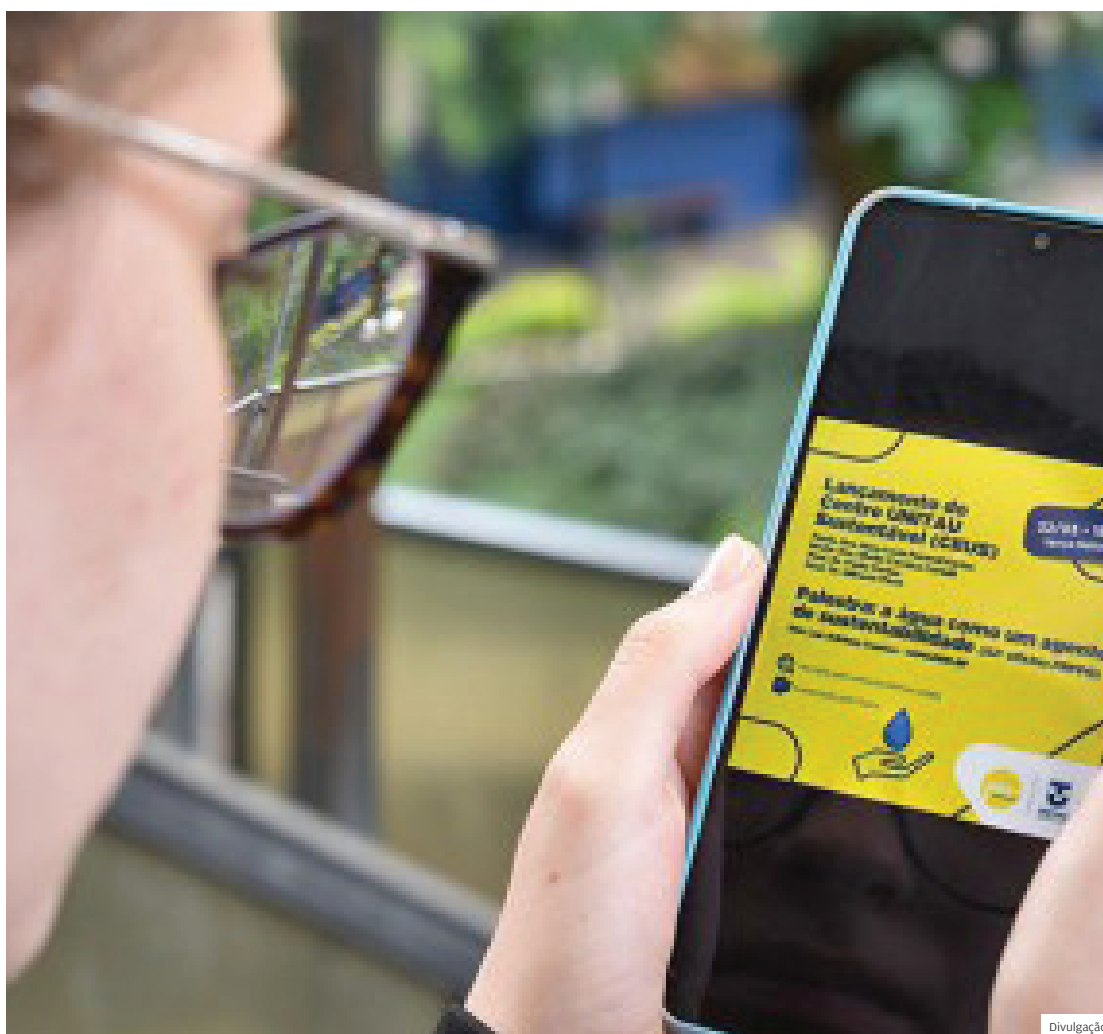
Fortes complementa que a Unitau orienta os professores pesquisadores ligados aos Programas de Pós-graduação para que alinhem seus projetos de pesquisas para atender aos Objetivos de Desenvolvimento Sustentável da ONU.

Entre os anos de 2018 e 2020, a Universidade conta que cerca de 573 pesquisas, entre teses e dissertações, já foram produzidas na Unitau, relacionando os ODS propostos pela Agenda 2030.

## SOCIEDADE.

Para a continuidade do desenvolvimento humano com qualidade de vida no planeta, o futuro precisa ser sustentável em todos os aspectos: ambiental, social, econômico.

Por este motivo, a Universidade do Futuro alinhou sua produção de conhecimento prático e científico com a real necessidade social do presente, pensando nos ODS, que levantam questões como o combate à pobreza, a proteção do meio ambiente e uma



Divulgação

CEUS. Centro UNITAU Sustentável desenvolve pesquisas alinhadas com a Agenda 2030 da ONU



## MERCADO

“A atividade produtiva estará focada nos impactos ambientais, econômicos e sociais”

Paulo Fortes  
Presidente do CEUS

vida sustentável e digna para a população.

“A importância de desenvolver, incentivar essa consciência sustentável está no fato de que o setor econômico está fundamentando os seus procedimentos de atividades e produção nos conceitos estabelecidos pelas ODS, assim é de suma importância passar estes conhecimentos para os nossos alunos, pois eles estarão interagindo com um mercado de trabalho no qual a atividade produtiva estará focada nos impactos econômicos, sociais e ambientais”, completou o presidente do CEUS.

Entre as atribuições do CEUS, por exemplo, estão: fomentar uma cultura de sustentabili-

de ambiental junto a alunos, professores e a funcionários da Universidade, promover ações de intercâmbio, buscar parcerias com empresas e desenvolver e coordenar estudos voltados à temática.

## ROTEIRO.

De forma prática, os alunos pesquisadores, em primeiro momento, definem os temas de seus projetos. Em seguida, o estudante deve identificar quais, entre os 17 ODS, estão relacionados ao seu projeto, para que assim, seja estabelecido um plano de ação para o desenvolvimento de sua pesquisa, tendo em mente as necessidades reais do mundo que o cerca. ■

## ÁGUA PROJETO DE PESQUISA TEM FOCO NO DESENVOLVIMENTO SUSTENTÁVEL E EFICIÊNCIA NO USO DA ÁGUA

### Aluna da Unitau desenvolve pesquisa científica com base nos objetivos de desenvolvimento sustentável da Organização das Nações Unidas

**PESQUISA.** Ginalvia Manuella de Paula Oliveira, 40 anos, mestrande em Ciências Ambientais na Unitau (Universidade de Taubaté) desenvolve um projeto de pesquisa e conta que tem a possibilidade de vivenciar um laboratório vivo todos os dias, algo que, aos poucos, se torna a realização de um sonho para a pesquisadora que sempre quis ser cientista.

“Uma das principais motivações em realizar essa pesquisa é auxiliar e alcançar o objetivo de desenvolvimento sustentável (ODS) proposto pela ONU de número 4.7 que trata da educação de qualidade, garantindo a todos conhecimentos e habilidades necessária para promover o desenvolvimento sustentável, bem como o alcance à ODS 6.4 visando alcançar

até 2030 aumentar a eficiência no uso da água em todos setores, tais como residências, nas construções para criações de animais, na produção de alimentos, atividades de lazer entre outras, enfrentando a escassez da água com sua utilização sustentável”, explicou a pesquisadora. O projeto de pesquisa de Ginalvia propõe que a água seja

usada no incentivo à alfabetização científica, com análise do ciclo hidrológico, interpretação dos efeitos de fenômenos naturais e a interferência humana sobre os mesmos ciclos, com o objetivo de minimizar os efeitos nocivos à vida. “Ao realizar meu projeto de pesquisa estou alcançando meu sonho e contribuindo para disseminação das Ciências”, disse a mestrande. ■



Divulgação

**Mestranda.** Ginalvia Manuella, que é pesquisadora da Unitau





SOCIAL UNIVERSIDADE REGISTRA MAIS DE 23 MIL ATENDIMENTOS À POPULAÇÃO DURANTE O ANO DE 2021, COM FOCO NA PROMOÇÃO DA SAÚDE

# EXTENSÃO: ENSINO HUMANIZADO E PROFISSIONAIS CAPACITADOS

Atividades de extensão da Unitau possibilitam ensino prático e humanizado para alunos com atendimento gratuito à população

TAUBATÉ

OVALE BRANDSTUDIO  
@unitau

A Unitau (Universidade de Taubaté) possui um ensino baseado no tripé ensino, pesquisa e extensão, e ao longo deste caderno especial sobre a Universidade do Futuro, após destrincharmos os tópicos ensino e pesquisa, chegamos ao momento de mostrar um pouco mais do trabalho desenvolvido com a extensão.

A curricularização da extensão já é realidade na Unitau, como forma de enfatizar a importância das práticas extensionistas, que além de possibilitarem o desenvolvimento dos conhecimentos adquiridos pelos alunos de forma prática, também agrega benefícios para a população do município e reforça o papel da instituição para o desenvolvimento da comunidade taubateana e da região como um todo.

## HUMANIZAÇÃO.

Dentre as atividades de extensão exercidas pela Universidade, o maior foco está nas ações para promoção da saúde, como por exemplo, com o trabalho desenvolvido nas cinco clínicas de saúde, que junto ao EAJ (Escritório de



Extensão. Unitau oferece atendimento à população através de programas de extensão

## UNITAU

### ATENDIMENTOS

Alunos da Unitau realizam mais de 23 mil atendimentos à população durante o ano de 2021

### PSICOLOGIA

Centro de Psicologia Aplicada chegou a quase 5 mil atendimentos

### ODONTOLOGIA

A clínica odontológica registrou 7.252 atendimentos

Assistência Jurídica), registraram mais de 23 mil atendimentos à população durante o ano de 2021. No comparativo com o ano de 2020, período mais crítico da pandemia do coronavírus, o aumento nos atendimentos chegou a 51,73%.

Em números absolutos, o relatório disponibilizado pela PREX (Pró-Reitoria de Extensão) da Unitau indica que a Clínica do Departamento de Fisioterapia foi responsável pela maior quantidade de atendimentos no ano passado. Foram registrados 8.834 atendimentos em 2021.

A professora Letícia Maria,

Pró-reitora de Extensão da Unitau explica que as atividades de extensão estão diretamente ligadas à formação de profissionais humanizados.

“É de conhecimento de todos que o domínio tecnológico traz rapidez, eficiência, assertividade e resolução para as necessidades das pessoas no mercado de trabalho. Entretanto, trabalhar com o público de forma humanizada traz confiança, fidelização, satisfação e respeito para essa população atendida, e num movimento de mão dupla, também ao profissional envolvido”, afirmou. ■

VESTIBULAR PROVAS TERÃO MODALIDADES ONLINE E PRESENCIAL PARA 14 CURSOS DIFERENTES

## Fique de olho: Unitau abre inscrições para o Vestibular de Inverno 2022

**INFORMAÇÕES.** Com provas online e presenciais, a Universidade de Taubaté abre as inscrições para o Vestibular de Inverno 2022. São oferecidos 14 cursos nas áreas de Biociências, Humanas e Exatas, com início das aulas em agosto.

Este é o segundo processo seletivo aberto para ingresso

no segundo semestre. O primeiro é o vestibular do curso de Medicina, que recebe inscrições até 3 de junho.

### INSCRIÇÃO.

As inscrições para o Vestibular devem ser realizadas no site da Universidade (acesse o site com o QR Code ao lado).

Os candidatos que não têm acesso à internet podem comparecer à Central do Aluno, na Avenida 9 de Julho, 245, de segunda a sexta, das 8h às 18h, e utilizar um dos computadores para o preenchimento. As inscrições são até 1º de julho (prova presencial) e 15 e 24 de julho (prova online). ■

ACESSE. VEJA INFORMAÇÕES SOBRE O VESTIBULAR



## CURTAS UNITAU&

### VACINA

## Estudantes auxiliam na vacinação

**EXTENSÃO.** Cursos da área de saúde da Unitau fazem parte das campanhas de vacinação em Taubaté contra a gripe e a Covid-19. Estudantes de Enfermagem auxiliam a prefeitura na aplicação dos imunizantes.

### EMPREGO

## Suporte para recolocação profissional

**APOIO.** Após crise de demissão durante pandemia, projeto Novos Rumos, da Universidade de Taubaté, oferece acolhimento psicológico e orientação para quem busca uma nova oportunidade de trabalho.



Extensão. Unitau possui diversos projetos

### SAÚDE

## Atividades para crianças e idosos

**POPULAÇÃO.** O Programa de Atividade Física e Saúde (PAFS) da Universidade de Taubaté deu início às atividades do primeiro semestre de 2022. Participantes voltaram a frequentar aulas esportivas no Campus Bom Conselho.